

KB-LS系列

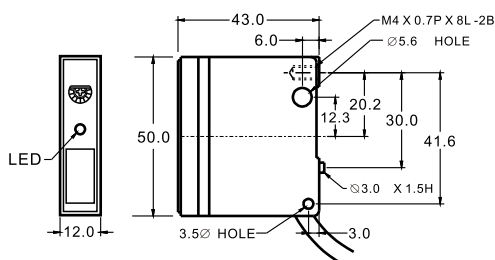
- 限定距離檢測,不受檢測物體顏色材質及背景影響.
- 檢測靈敏度性能佳,遮光與入光ON功能.
- 堅固鑄鋅合金薄型外殼,中繼型快速接頭連接方式,配線安裝便利.
- 檢測距離多樣化.



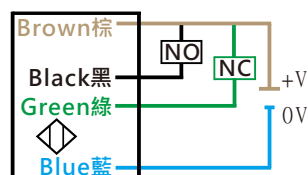
產品型號	KB-LS02N-C	KB-LS02P-C	KB-LS10N-C	KB-LS10P-C
檢測方式	限定反射型			
檢測距離	2cm		5cm	
輸出狀態	NPN NO & NC	PNP NO & NC	NPN NO & NC	PNP NO & NC
標準檢測物	50x50mm 白紙			
工作電壓	DC 12~24V±10%			
反應時間	<5ms			
負載電流	<100mA			
感度調整	靈敏度調整旋鈕			
投光器光源	紅外光			
動作指示燈	紅色 LED 指示燈			
防護等級	IEC IP60			
環境溫溼度	-20 ~ 55°C (非結冰狀態) / RH 35 ~ 85%			
環境照明度	人造光<3000 Lux / 太陽光<10000 Lux			
材質	本體：鑄鋅合金 / 鏡頭：Acrylic			
連接型式	中繼型快速接頭			
配件	固定架、固定螺絲、調整起子			

外觀尺寸:

接線圖:



NPN NO & NC Type



PNP NO & NC Type

